

## 國立臺北教育大學 函

地址：10671臺北市和平東路2段134號  
聯絡人及電話：蔡小姐(02)66396688分機  
82109  
傳真電話：(02)2736-2578  
電子郵件信箱：sharon77@mail.ntue.edu.  
tw

受文者：桃園市立青埔國民中學

發文日期：中華民國111年7月8日  
發文字號：北教大進字第1111040076號  
速別：普通件  
密等及解密條件或保密期限：  
附件：

主旨：檢送本校推廣教育中心111年下半年「師資培訓暨證照班  
系列課程」招生訊息，請惠予公告周知所屬人員報名參  
加，請核轉。

說明：

一、有關本(111)年下半年「師資培訓暨證照班系列課程」資訊  
如次：

(一)「兒少漫畫師資認證輔導班」課程時間為8月6日至9月24  
日，每週六9:00-16:00，共計42小時。年齡不限，對漫  
畫藝術有興趣之社會大眾皆可報名，可輔導參加中華國  
際人才培訓與發展協會「CTCY兒少漫畫師資認證」考  
試。

(二)「兒童財商初階講師培訓」課程時間為8月20日、8月27  
日，週六9:00-17:00，共計14小時，現場考取「青少年  
財商初階講師證照」。在學之大學生或研究生、教育及  
培訓機構教師、對「兒童財商教育」有興趣之社會人士  
皆可報名。

人事室 111/07/11 08:21



1110005093

無附件

(三)「兒童財商中階講師培訓」課程時間為10月15日、10月22日，週六9:00-17:00，共計14小時，現場考取「青少年財商中階講師證照」。招生對象為具有「青少年財商初階講師證照」並有實際課程教學經驗者。

(四)「籃球C級教練培訓班」課程時間為10月29日、10月30日，週六8:00-17:00，共計16小時。20歲(含)以上、對籃球有熱忱者皆可報名，輔導現場考取「國際體育訓練發展協會-C級籃球教練證」。

(五)「草編入門童玩技藝師資培訓」開設課程共四梯次：

1、線上課程：七月週六班（7月23日、7月30日）及八月週三班（8月10日、8月24日）二梯次，每梯次6小時。

2、實體課程：十月（10月1日）及十一月（11月12日）二梯次，週六9:00-16:00，每梯次6小時。招生對象為18歲以上，對草編童玩有興趣之教師或一般民眾。

二、報名方式：採線上報名，課程資訊請至本校推廣教育中心網站(<https://cce.ntue.edu.tw/onenews/112>)招生頁面查詢。

三、課程費用：優惠方案詳見網站招生頁面(部分課程可依本校優惠辦法最高享免報名費、學費7折優惠)。

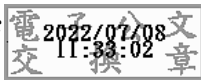
四、課程地點：國立臺北教育大學校區(近台北捷運科技大樓站，步行5分鐘)。

五、洽詢電話：02-27321104轉分機82110陳小姐。

正本：各直轄市及縣市政府教育局(處)、新北市各區公所、臺北市各區公所、桃園市各區公所、基隆市各區公所、宜蘭縣各鄉鎮市公所、教育部所屬社教機構、全國教師工會總聯合會、全國教育產業總工會、臺北市學校教育產業工會、新北市幼兒托育職業工會、新北市才藝教學服務人員職業工會、宜蘭縣總工會附設職業訓練中心、教育部體育署、中華民國大專院校體育總會、臺北市政府體育局、新北市

政府體育處、臺北市各國民小學、新北市各國民小學、基隆市各國民小學、桃園市各國民小學、宜蘭縣各國民小學、各私立國民小學、臺北市各國民中學、新北市各國民中學、桃園市各國民中學、宜蘭縣各國民中學、基隆市各國民中學、全國各公立高級中學、全國各私立高級中學、各公私立大專校院

副本：本校進修推廣處推廣教育中心



校長陳慶和 本案依分層負責規定授權單位主管決  
行

裝

訂

線

